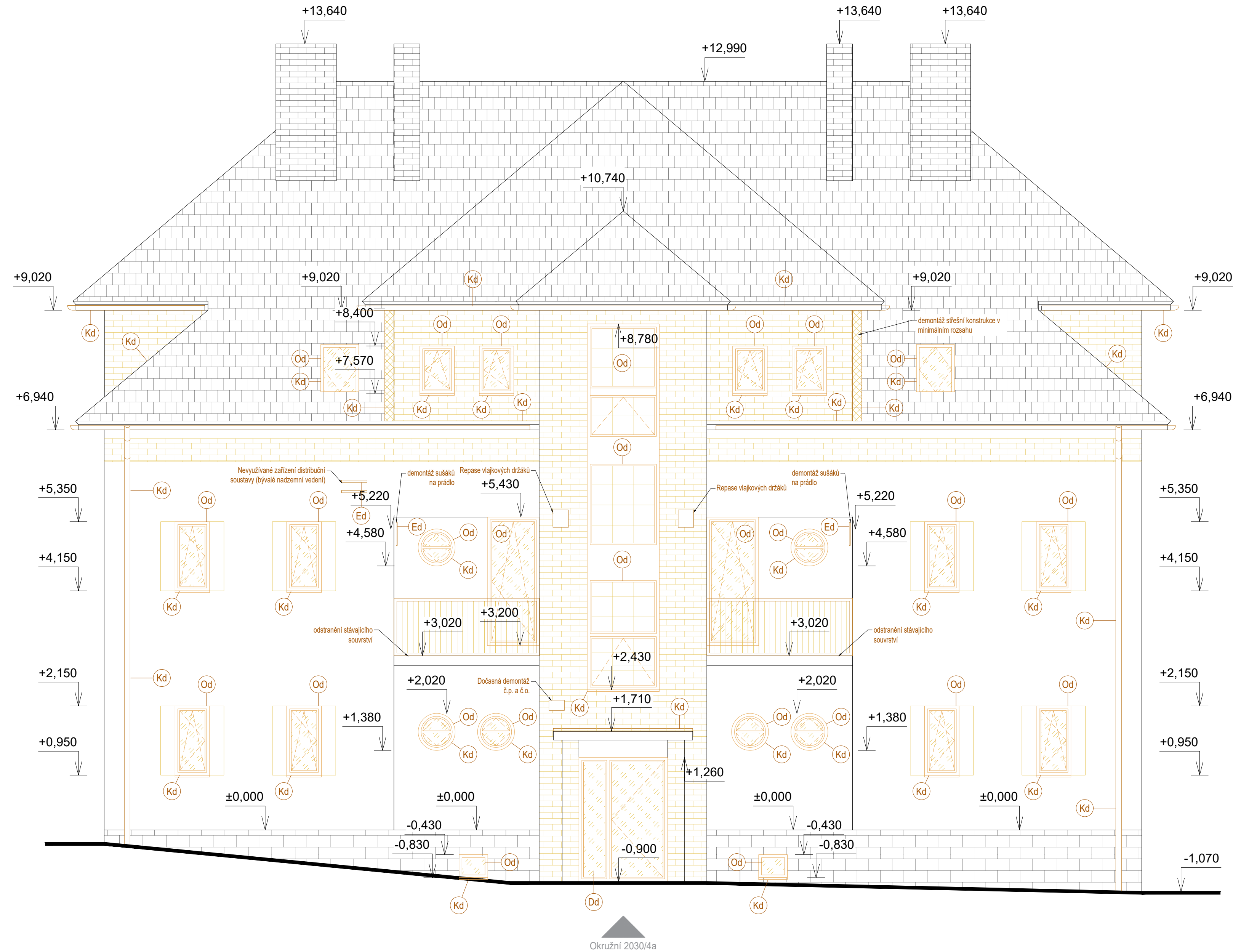


SEVEROVÝCHODNÍ POHLED - STÁVAJÍCÍ STAV A BOURÁNÍ



LEGENDA STÁVAJÍCÍCH KONSTRUKCÍ A PRVKŮ:

- SILNĚ DEGRADOVANÁ BRIZOLITOVÁ OMÍTKA OKROVÉHO ODSTÍNU
- ODSTRANĚNÍ STÁVAJÍCÍCH VÝPLNÍ OTVORŮ
STÁVAJÍCÍ PLASTOVÁ OKNA A DVEŘE S IZOLAČNÍM DVOJSKLEM
- OBNAŽENÉ OBVODOVÉ ZDIVO
NUTNO VYSPRAVIT PŘED APLIKACÍ KZS - PENETRACE + CEMENTOVÝ ŠPRIC
- ROZEBRÁNÍ STŘEŠNÍ KONSTRUKCE V OKOLÍ VIKÝŘOVÝCH STĚN
PRO OSAZENÍ TEPELNÉ IZOLACE - MINIMÁLNÍ MOŽNÝ ROZSAH
- STŘEŠNÍ SKLÁDANÁ KRYTINA Z PÁLENÉ STŘEŠNÍ KRYTINY
- POHLEDOVÉ CÍHLOVÉ ZDIVO - BUDE ZAKLOPENO KZS
- KOMÍNOVÁ TĚLESA ZE ŠAMOTOVÝCH CÍHEL
- SOKL TVOŘEN KAMENNÝMI KVÁDRY - BEZ ZÁSAHU
- ZACHOVÁVANÉ SKLENĚNÉ VÝPLNĚ
- Od - ODSTRÁNOVÁNÉ PRVKY-OKNA
- Dd - ODSTRÁNOVÁNÉ PRVKY-DVEŘE
- Zd - ODSTRÁNOVÁNÉ PRVKY-ZÁMEČNICKÉ PRVKY
- Kd - ODSTRÁNOVÁNÉ PRVKY-KLEMPÍŘSKÉ PRVKY
- Td - ODSTRÁNOVÁNÉ PRVKY-TRUHLÁŘSKÉ PRVKY
- Ed - ODSTRÁNOVÁNÉ PRVKY-OSTATNÍ PRVKY (např. FASÁDNÍ PRVKY)
- Rd - REPASOVANÉ PRVKY ZÁMEČNICKÉ (např. ZÁBRADLÍ)

ÚPRAVY POVRCHŮ A VÝPLNĚ OTVORŮ:

FASÁDA: SILNĚ DEGRADOVANÁ BRIZOLITOVÁ OMÍTKA OKROVÉHO ODSTÍNU V KOMBINACI S POHLEDOVÝM CÍHELNÝM ZDIVEM
SOKL: TVOŘEN KAMENNÝMI KVÁDRY, MÍSTY CEMENTOVÝM ŠPRICEM
PO OBVODU FASÁDY JE LEMOVÁN BETONOVÝM OKAPOVÝM CHODNÍKEM A TRAVINOU
VÝPLNĚ OTVORŮ: PLASTOVÁ OKNA V BÍLÉM ODSTÍNU, DVEŘE PLASTOVÉ V BÍLÉ BARVĚ, OPATŘENA DVOJSKLEM
PARAPETY: STÁVAJÍCÍ PLECHOVÉ PARAPETY
KLEMPÍŘSKÉ PRVKY OKAPY, DEŠŤOVÉ SVODY A ŽLABY Z FeZn PLECHU BEZ POVRCHOVÉ ÚPRAVY
STŘECHA: VALBOVÁ STŘECHA SE SKLÁDANOU TAŠKOVOU KRYTINOU DOPLNĚNÁ O STŘEŠNÍ OKNA

OBECNÉ POZNÁMKY:

- nedílnou součástí dokumentace je technická zpráva
- rozměry, typy konstrukcí a dispoziční řešení objektu je převzato z podkladů zaměření objektu, informací od investora a archivní PD, rozměry se mohou drobně lišit od skutečnosti.
- PŘESNOST V PŘEDNOSTI BRÁNA DLE GEODETICKÉHO ZAMĚŘENÍ FASÁD
- veškeré kóty jsou pouze orientační. před započítím realizace je nutno je ověřit na stavbě dle ostatních částí projektové dokumentace.
- tento výkres slouží jako podklad pro určení rozsahu bouracích prací a nezachycuje nutně pomocné konstrukce k podchycení nosných konstrukcí ani jejich postup provádění.
- skladby a tloušťky podlahových konstrukcí určených k bourání se mohou v jednotlivých patrech a místnostech lišit a pro přesné určení rozsahu bouracích prací je nutno tyto ověřit na stavbě!
- demolice budou probíhat postupným rozebíráním, zachovávané konstrukce je nutné dočasně zajistit do doby provedení finálních nových konstrukcí.
- zásahy do konstrukcí budou probíhat v minimálním rozsahu, tak aby maximum stávající hmoty zůstalo zachováno, postupy prací budou upřesňovány na základě zjištěných skutečností při provádění prací.
- pokud budou při provádění prací objeveny ve stávajících konstrukcích, které jsou skryté, rozdílly oproti předpokladu z projektové dokumentace bude přizván projektant za účelem zpracování případné úpravy původního řešení.

HIP, Projektant části		Vypracoval	Zodp. projektant	Autorizační razítko		
REINVEST spol. s r.o. K Novému Dvoru 897/66 142 00 Praha 4 IČO: 654 10 840		Ing. Martin Uher Ing. Milan Matějovic tel.: +420 607 218 879	Ing. Martin Uher ČKAIT 0013892			
Stavebník	Městská část Praha 12, Generála Šišky 2375/6, 143 00 Praha 12 IČO: 00231151					
Místo stavby	pozemek parc. č. 145, k.ú. Komořany adresní místo: Okružní 2030/4A, 143 00 Praha 12 - Komořany					
Obec	Praha 12 - Komořany					
Akce						
STAVEBNÍ ÚPRAVY BD KOMOŘANY Okružní 2030/4a						
Část PD						
D.1.1 ARCHITEKTONICKO-STAVEBNÍ ŘEŠENÍ						
Výkres		SEVEROVÝCHODNÍ POHLED STÁVAJÍCÍ STAV A DEMOLICE	Č. výkresu ASŘ 057	Stupeň Datum	DPS 08 / 2024	Paré
				Měřítka 1:50	Formát 6x A4	